

# Karta produktu

Data sheet / Produktkarte

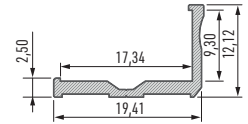
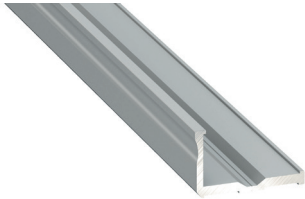


## Profil LED

Profile LED / LED-Profil

# E / F

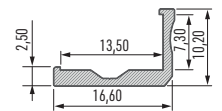
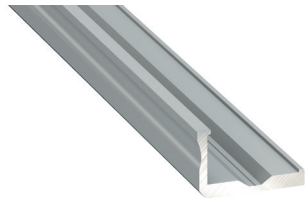
E



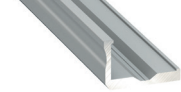
### Profil LED E Profile LED E / LED-Profil E

	BIAŁY (lakierowany) white (lacquered) / weiß (lackiert)	SREBRNY (anodowany) silver (anodized) / silber (eloxiert)	SUROWY raw / roh
			
<b>Wymiary (mm)</b> Dimensions / Abmessungen	<b>1000 mm, 2020 mm, 3000 mm</b>		
<b>Szerokość taśmy LED (mm)</b> LED strip width / LED-Streifen Breite	<b>do 16 mm</b> up to 16 mm / bis 16 mm		
<b>Zastosowanie</b> Application / Anwendungsbereich	<b>profil napowierzchniowy – do oświetlenia pomieszczeń gospodarczych, domowych – we wnękach, do półek meblowych</b> surface-mounted profile – for lighting utility rooms, homes – in niches, shelves / Oberflächenprofil – zur Beleuchtung von Neben- und Wohnräumen – in Nischen, für Ablagen		

F



### Profil LED F Profile LED F / LED-Profil F

	BIAŁY (lakierowany) white (lacquered) / weiß (lackiert)	SREBRNY (anodowany) silver (anodized) / silber (eloxiert)	SUROWY raw / roh
			
<b>Wymiary (mm)</b> Dimensions / Abmessungen	<b>1000 mm, 2020 mm, 3000 mm</b>		
<b>Szerokość taśmy LED (mm)</b> LED strip width / LED-Streifen Breite	<b>do 12 mm</b> up to 12 mm / bis 12 mm		
<b>Zastosowanie</b> Application / Anwendungsbereich	<b>profil napowierzchniowy – do oświetlenia pomieszczeń gospodarczych, domowych – we wnękach, do półek meblowych</b> surface-mounted profile – for lighting utility rooms, homes – in niches, shelves / Oberflächenprofil – zur Beleuchtung von Neben- und Wohnräumen – in Nischen, für Ablagen		