

Karta produktu

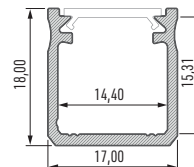
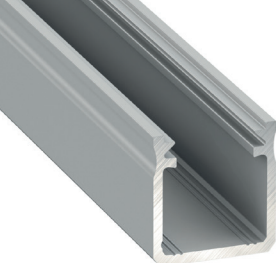
Data sheet / Produktkarte



Profil LED

Profile LED / LED-Profil





Profil LED Y Profile LED Y / LED-Profil Y

| | BIAŁY (lakierowany) white (lacquered) / weiß (lackiert) | CZARNY (anodowany) black (anodized) / schwarz (eloxiert) | INOX (anodowany) inox (anodized) / inox (eloxiert) | SREBRNY (anodowany) silver (anodized) / silber (eloxiert) | SUROWY raw / roh |
|--|--|---|---|--|----------------------------|
| | | | | | |
| Wymiary (mm) Dimensions / Abmessungen | 1000 mm, 2020 mm, 3000 mm | | | | |
| Szerokość taśmy LED (mm) LED strip width / LED-Streifen Breite | do 12 mm up to 12 mm / bis 12 mm | | | | |
| Zastosowanie Application / Anwendungsbereich | profil napowierzchniowy – do oświetlenia pomieszczeń domowych, biurowych – oświetlenie kolumn, blatów surface-mounted profile – for household and office room illumination – lighting of columns, countertops / Oberflächenprofil – zur Beleuchtung von Wohn- und Büroräumen – Beleuchtung von Säulen, Platten | | | | |

Klosze (PVC/PMMA/PC) Covers / Abdeckungen

Wymiary [mm] Dimensions / Abmessungen: **1000 mm, 2020 mm, 3000 mm**

| TRANSPARENTNY transparent / transparent | MROŻONY frozen / frostweiß | MLECZNY milky / milchweiß | FROSTED frosted / frosted | FROSTED MLECZNY milky frosted / frosted milchweiß | LENS 15 lens 15 / lens 15 | LENS 30 lens 30 / lens 30 |
|--|---|--|--|--|--|--|
| BASIC | | | | | | |
| | | | | | | |
| ☼ PMMA 95% | ☼ PMMA 78% | ☼ PMMA 51% | ☼ PMMA 90% | ☼ PMMA 83% | ☼ PMMA 92% | ☼ PMMA 92% |
| ☼ PVC 88% | ☼ PVC 66% | ☼ PVC 44% | | | | |
| ☼ PC 92% | ☼ PC 67% | ☼ PC 36% | | | | |

Zaślepki do profilu LED Y (aluminium i tworzywo sztuczne)

End caps for LED profile Y (aluminum and plastic) / Endkappen für LED-Profil Y (Aluminium und Kunststoff)

| Z OTWOREM with a hole / mit Öffnung | | | | BEZ OTWORU without a hole / ohne Öffnung | | | |
|---|----------------------------------|----------------------------|-----------------------------------|--|----------------------------------|----------------------------|-----------------------------------|
| BIAŁY white / weiß | CZARNY black / schwarz | INOX inox / inox | SREBRNY silver / silber | BIAŁY white / weiß | CZARNY black / schwarz | INOX inox / inox | SREBRNY silver / silber |
| BASIC | | | | | | | |
| | | | | | | | |

Dodathi Accessories / Zubehör

| TRANSPARENTNY, BIAŁY, CZARNY transparent, white, black / transparent, weiß, schwarz | | | | | |
|---|---|---|---|--|--|
| uchwyt Y mounting clip Y / Montageklammer Y | uchwyt metalowy Y metal mounting clip Y / Metallmontageklammer Y | zawias hinge / flaches Gelenk | profil montażowy Y M1 assembly profile Y M1 / Montageprofil Y M1 | włącznik bezdotykowy contactless switch / kontaktloser Schalter | zawieszki pendants / Aufhängung |
| | | | | | |

| MAKSYMALNA ROZPRASZANA MOC ŹRÓDEŁ ŚWIATŁA LED Maximum dissipated power of LED light sources / Maximale zerstreute Stärke von LED-Lichtquellen | | | |
|---|--|--|--|
| DLA TEMPERATURY PROFILU for temperature profile / für Profilitemperatur 55 °C | | DLA TEMPERATURY PROFILU for temperature profile / für Profilitemperatur 65 °C | |
| Z KŁOSZEM with cover / mit Abdeckungen | BEZ KŁOSZA without cover / ohne Abdeckungen | Z KŁOSZEM with cover / mit Abdeckungen | BEZ KŁOSZA without cover / ohne Abdeckungen |
| 24 W | 24,5 W | 31,5 W | 32 W |