

Karta produktu

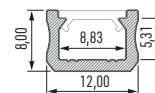
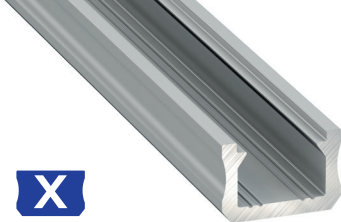
Data sheet / Produktkarte



Profil LED

Profile LED / LED-Profil





Profil LED X Profile LED X / LED-Profil X

| | BIAŁY (lakierowany) white (lacquered) / weiß (lackiert) | CZARNY (anodowany) black (anodized) / schwarz (eloxiert) | INOX (anodowany) inox (anodized) / inox (eloxiert) | SREBRNY (anodowany) silver (anodized) / silber (eloxiert) | SUROWY raw / roh |
|--|--|---|---|--|----------------------------|
| | | | | | |
| Wymiary (mm) Dimensions / Abmessungen | 1000 mm, 2020 mm, 3000 mm | | | | |
| Szerokość taśmy LED (mm) LED strip width / LED-Streifen Breite | do 8 mm up to 8 mm / bis 8 mm | | | | |
| Zastosowanie Application / Anwendungsbereich | profil napowierzchniowy – do dyskretnego oświetlenia pomieszczeń kuchennych, sklepowych – oświetlenie blatów, poręczy surface-mounted profile – for discrete lighting in kitchens, stores – lighting countertops, handrails / Oberflächenprofil – zur dezzenten Beleuchtung von Küchen, Verkaufsflächen – Beleuchtung von Platten, Handläufen | | | | |

Klosze (PVC/PMMA/PC) Covers / Abdeckungen

Wymiary [mm] Dimensions / Abmessungen: 1000 mm, 2020 mm, 3000 mm

| TRANSPARENTNY transparent / transparent | MROŻONY frozen / frostweiß | MLECZNY milky / milchweiß | FROSTED frosted / frosted | FROSTED MLECZNY milky frosted / frosted milchweiß | LENS 15 lens 15 / lens 15 |
|--|--------------------------------------|-------------------------------------|-------------------------------------|--|-------------------------------------|
| SLIM | | | | | |
| | | | | | |
| ⚙ PMMA 95% ⚙ PVC 84% | ⚙ PMMA 79% ⚙ PVC 63% | ⚙ PMMA 39% ⚙ PVC 38% | ⚙ PMMA 86% | ⚙ PMMA 83% | ⚙ PMMA 96% |

Zaślepki do profilu LED X (aluminium i tworzywo sztuczne)

End caps for LED profile X (aluminum and plastic) / Endkappen für LED-Profil X (Aluminium und Kunststoff)

| Z OTWOREM with a hole / mit Öffnung | | | | BEZ OTWORU without a hole / ohne Öffnung | | | |
|---|----------------------------------|----------------------------|-----------------------------------|--|----------------------------------|----------------------------|-----------------------------------|
| BIAŁY white / weiß | CZARNY black / schwarz | INOX inox / inox | SREBRNY silver / silber | BIAŁY white / weiß | CZARNY black / schwarz | INOX inox / inox | SREBRNY silver / silber |
| SLIM | | | | | | | |
| | | | | | | | |

Dodathi Accessories / Zubehör

| TRANSPARENTNY, BIAŁY, CZARNY transparent, white, black / transparent, weiß, schwarz | | |
|---|---|---|
| uchwyt X MINI mounting clip X MINI / Montageklammer MINI X | uchwyt X metalowy metal mounting clip X / Metallmontageklammer X | zawias hinge / flaches Gelenk |
| | | |

| MAKSYMALNA ROZPRASZANA MOC ŹRÓDEŁ ŚWIATŁA LED Maximum dissipated power of LED light sources / Maximale zerstreute Stärke von LED-Lichtquellen | | | |
|---|--|---|--|
| DLA TEMPERATURY PROFILU for temperature profile / für Profiltemperatur | | DLA TEMPERATURY PROFILU for temperature profile / für Profiltemperatur | |
| 55 °C | | 65 °C | |
| Z KŁOSZEM with cover / mit Abdeckungen | BEZ KŁOSZA without cover / ohne Abdeckungen | Z KŁOSZEM with cover / mit Abdeckungen | BEZ KŁOSZA without cover / ohne Abdeckungen |
| 14 W | 14,5 W | 18 W | 19 W |